

**ООО «Армас»**

Лицензия № ГС-5-66-01-26-0-6629017546-008554-1  
«Проектирование зданий и сооружений I и II уровней ответственности в соответствии с  
Государственным стандартом»

624130 г.Новоуральск ул.Ленина,26  
(34370) 4-72-00

**Свердловская область**  
**г. Новоуральск ул.Фрунзе д.8 кв.27**

## **Перепланировка квартиры**

Заказчик: Фурс М.А.  
Стадия: Рабочий проект


**Архитектурно – строительные чертежи.**

Шифр: 27А – 2011 – АС, ВК


г. Новоуральск  
2011 г.

# С О Г Л А С О В А Н О:

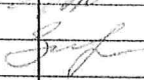
Генеральный директор  
ООО "УЖК" Новоуральская"

 И. В. Ислентьева

Собственник


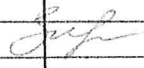


М. А. Фурс

Инв. подпись, Подпись и дата							27А-2011-Ас, Вк			
							г. Новоуральск, ул. Фрунзе, д. 8 кв. 27			
	Изм.	Кол. уч.	Лист	Индок.	Подп.	Дата	Перепланировка квартиры	Стадия	Лист	Листов
								Р	1	7
	Инженер	Зотова					Лист согласования	ООО "Армас"		

# Ведомость чертежей основного комплекта

Лист	Лист	Примечание
1	Лист согласования	
2	Ведомость чертежей основного комплекта	
3	Общие пояснения	
4	План квартиры до перепланировки и переустройства	
5	План квартиры после перепланировки и переустройства	
6	Фрагмент плана санузла.	
7	Схема К1, Т3, В1	

Инд.	27А - 2011 - АС, ВК									
	г. Новоуральск, ул. Фрунзе, д.8 кв. 27									
Инд, подпись	Изм.	Кол.уч	Лист	Ндоп	Подп.	Дата	Перепланировка квартиры	Стадия	Лист	Листов
	ГАП		Кириллов					Р	2	7
Инд, подпись	Инженер		Зотова				Ведомость чертежей основного комплекта	ООО "Армас"		

## Общие пояснения.

- Проект на перепланировку квартиры выполнен на основании задания Заказчика с целью повышения комфортности и предусматривает:
- увеличение площади квартиры за счет присоединения части общего коридора (пом.6);
  - замену подводящих трубопроводов ХВС, ГВС и канализации;
  - установку дополнительно умывальника в туалете;
  - перестановку ванной и умывальника;
  - установку дополнительно стиральной машины – автомат в ванной;
  - замену полотенцесушителя.

Перепланировка квартиры выполняется за счет устройства в общем коридоре металлической перегородки с дверным блоком и облицовки внутри листами ГКЛ на металлическом каркасе.

Несущие конструкции остаются без изменения.

Работы по перепланировке включают общестроительные и сантехнические работы.

Зашивку существующих коммуникаций выполнить влагостойкими листами ГКЛ по металлическому каркасу с устройством съемных лючков для доступа к запорной арматуре и счетчикам.



Перед закрытием трубопроводов холодной, горячей воды и канализации в короб, требуется изолировать водопроводные трубы для предохранения трубопровода холодной воды от конденсирования

Подводки холодной и горячей воды к санприборам выполнить из медных трубопроводов Ду20-15 по ГОСТ 617-80, что допускается СНиП 2.04.01-85\* "Внутренний водопровод и канализация зданий".

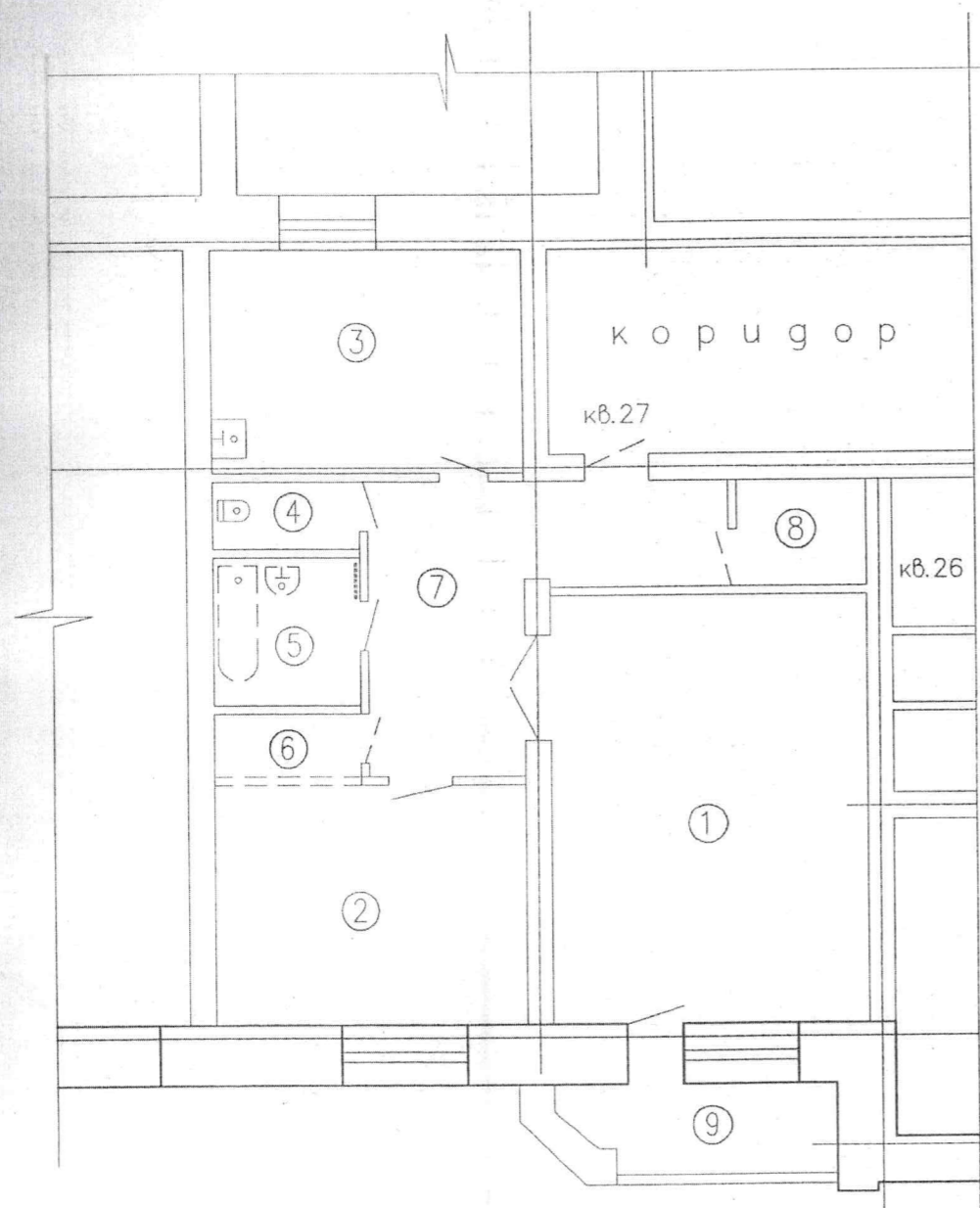
Трубопроводы бытовой канализации выполнить из полипропиленовых труб фирмы "СТКС" Ду100-50 по стандарту.

При аварийных ситуациях короб, в который защиты трубопроводы снимается силами собственника жилья.

Электрические сети квартиры до разветвительной коробки остаются без изменений.

Взам. инв.	27А-201-АС, ВК					
	г. Новоуральск, ул. Фрунзе, д.8 кв. 27					
Инв. подпись	Изм.	Кол.уч.	Лист	Индок.	Подп.	Дата
	ГАП	Кириллов				
	Инженер	Зотова				
Общие пояснения.						000 "Армас"

# ПЛАН КВАРТИРЫ ДО ПЕРЕПЛАНИРОВКИ



## УСЛОВНЫЕ ОБОЗНАЧЕНИЯ:

- Демонтаж верхних блоков
- Демонтаж легкой перегородки
- Демонтаж полотенцесушителя
- Демонтаж санприборов

## ЭКСПЛИКАЦИЯ ПОМЕЩЕНИЙ

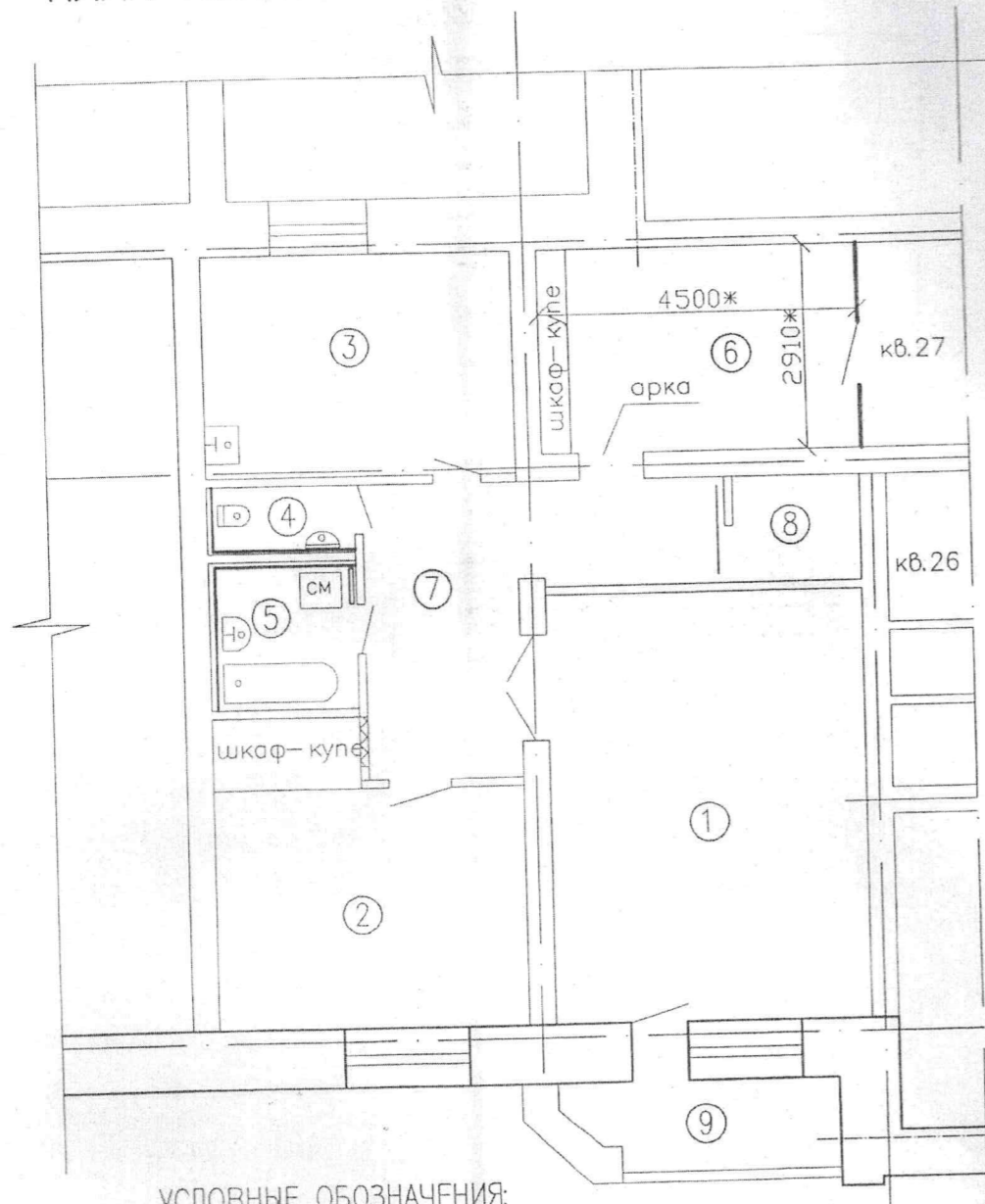
ПОМ	НАИМЕНОВАНИЕ	ПЛОЩАДЬ М <sup>2</sup>
1	Жилая комната	27,3
2	Жилая комната	15,0
3	Кухня	14,0
4	Туалет	1,9
5	Ванная	4,3
6	Кладовка	1,8
7	Коридор	13,2
8	Кладовка	2,5
9	Веранда	4,8
	Итого:	84,8

## ПРИМЕЧАНИЕ:



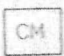

1. Общие пояснения к проекту смотри лист 3.

						27А-2011-Ас, ВК			
						г. Новоуральск, ул. Фрунзе, д.8 кв. 27			
Изм.	Кол.уч.	Лист	Ндок	Подп.	Дата	Перепланировка квартиры	Стация	Лист	Листов
							Р	4	7
Инженер		Зотова				План квартиры до перепланировки	ООО "Армас"		

# ПЛАН КВАРТИРЫ ПОСЛЕ ПЕРЕПЛАНИРОВКИ



УСЛОВНЫЕ ОБОЗНАЧЕНИЯ:

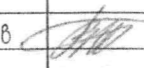
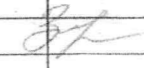
-  — Заделка дверного проема листами ГКЛ
-  — Новое положение полотенцесушителя
-  — Установка стиральной машины
-  — Коммуникации зашить листами ГКЛВ

## ЭКСПЛИКАЦИЯ ПОМЕЩЕНИЙ

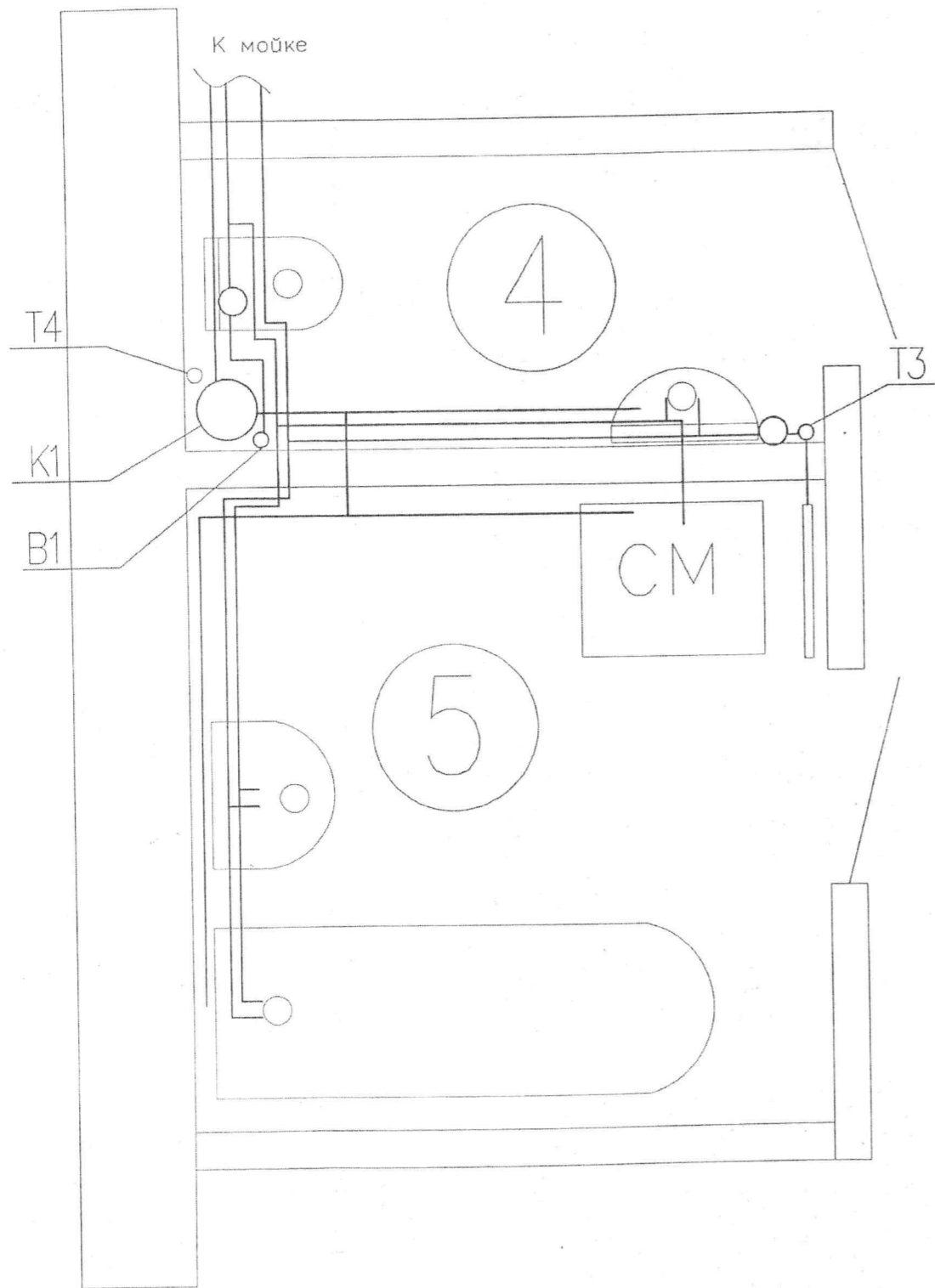
ПОМ	НАИМЕНОВАНИЕ	ПЛОЩАДЬ м <sup>2</sup>
1	Жилая комната	27,3
2	Жилая комната	16,8
3	Кухня	14,0
4	Туалет	1,9
5	Ванная	4,3
6	Коридор	13,0
7	Коридор	13,2
8	Кладовка	2,5
9	Веранда	4,8
	Итого:	97,8

27А - 2011-Ас, вк

г. Новоуральск, ул. Фрунзе, д. 8 кв. 27

Изм.	Кол.уч.	Лист	Н док.	Подп.	Дата	Перепланировка квартиры	Стадия	Лист	Листов
ГАП		Кириллов					План квартиры после перепланировки	Р	5
Инженер		Зотова				ООО "Армас"			

# СХЕМА ПОДКЛЮЧЕНИЯ САНТЕХНИЧЕСКИХ ПРИБОРОВ



### Условные обозначения

- K 1 — — Бытовая канализация проектируемая
- B 1 — — Хоз — питьевой водопровод проектируемый
- T 3 — — Горячее водоснабжение проектируемое
- Умывальник на плане
- Мойка на плане
- Унитаз на плане
- Ванна на плане
- Стиральная машина на плане

3

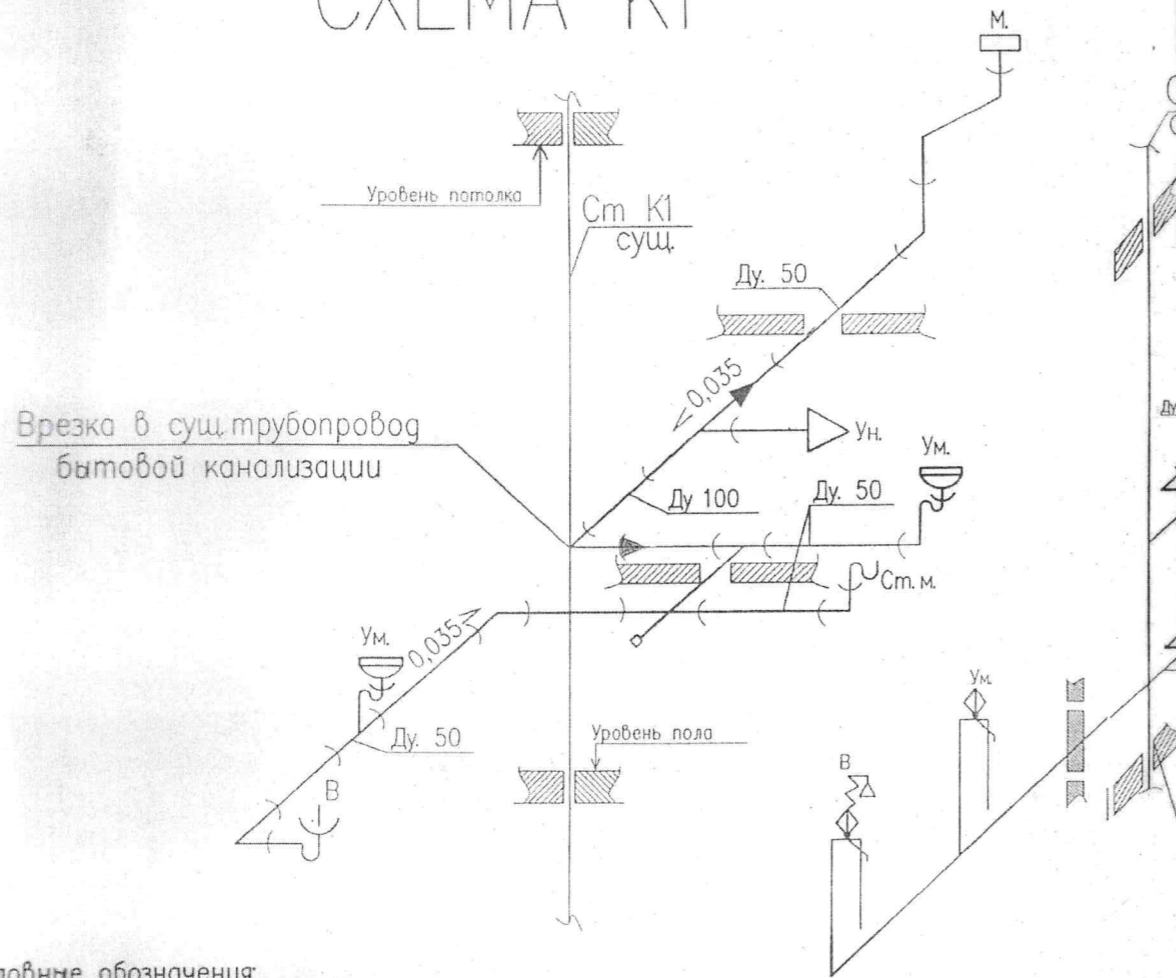
### Примечание:

1. Размеры трубопроводов ГВС, ХВС, ВК принимать по месту.

Инв. подпись, Подпись и дата, Возм. инв.

<b>24А - 2011 - АС, ВК</b>									
г. Новоуральск, ул. Фрунзе, д. 8 кв. 27									
Изм.	Кол. уч.	Лист	№ док.	Подп.	Дата	Перепланировка квартиры	Стадия	Лист	Листов
ГАП		Кириллов		<i>[Signature]</i>			Р	6	7
Инженер		Зотова		<i>[Signature]</i>		Фрагмент плана санузла.	ООО "Армас"		

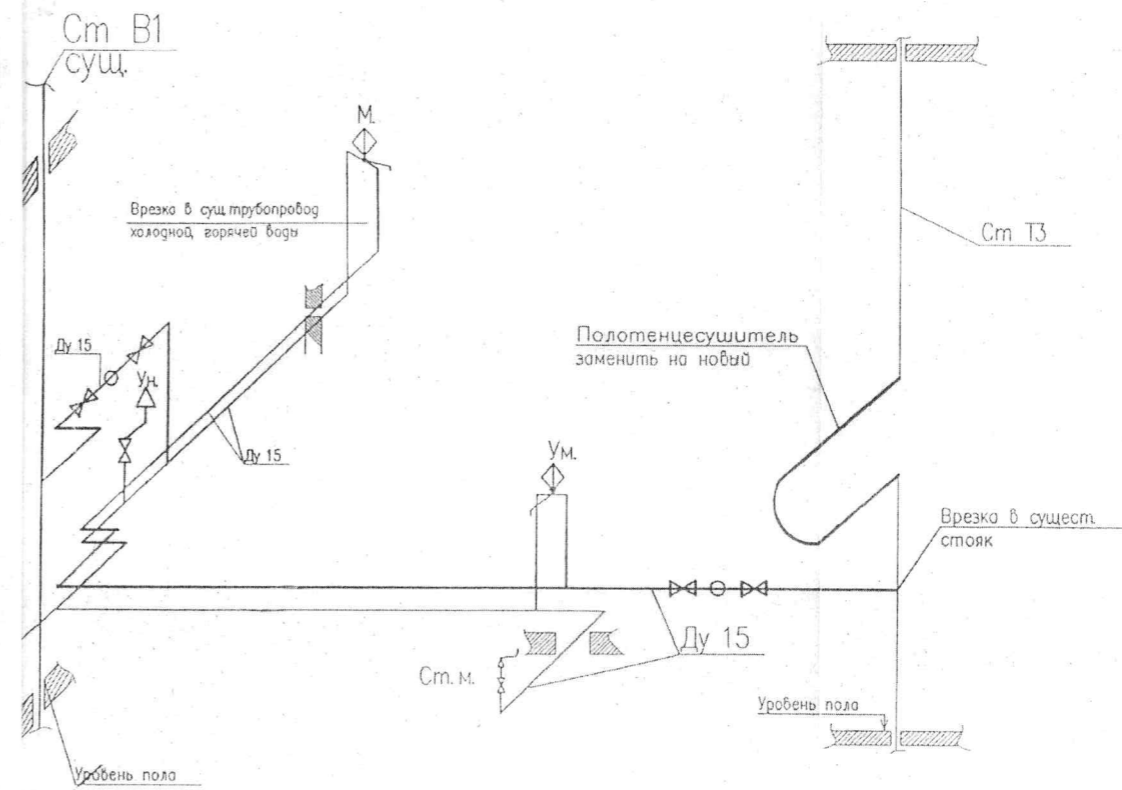
# СХЕМА К1



### Условные обозначения:

- К 1 — Бытовая канализация проектируемая
- В 1 — Хоз - питьевой водопровод проектируемый
- Т 3 — Горячее водоснабжение проектируемое
- Полотенцесушитель на схеме (суц)
- Ванна на схеме
- Умывальник на схеме
- Мойка на схеме
- Унитаз на схеме
- Стиральная машина на схеме

# СХЕМА В1, Т3



### Примечание:

1. Размеры, отметки, привязки и места креплений трубопроводов ХВС, ГВС и канализации уточнить при монтаже по месту.

Инв. подпись, Подпись и дата, Взам. инв.

						27А-2011-АС, ВК			
						г. Новоуральск, ул. Фрунзе, д.8 кв. 27			
Изм.	Кол.уч	Лист	№ док	Подп.	Дата	Перепланировка квартиры	Стадия	Лист	Листов
ГАП		Кириллов					Р	7	7
Инженер		Зотова				Схема К1, Т3, В1	ООО "Армас"		